

Responsabile Scientifico

Dott. Mauro Iannopolo

UO Oncologia medica ex USL 3 Pistoia/Pescia

Sede del Corso

Sala Meeting Hotel Villa Cappugi
Via di Collegliato 45
51100 Pistoia

Iscrizioni

L'iscrizione al Corso è gratuita.
E' necessario confermare la partecipazione
inviando la Scheda di Iscrizione online
dell'evento presente sul sito
www.gecoef.it

Segreteria Organizzativa e Provider ECM

GECO Eventi e Formazione (Provider 5928)
Via San Martino, 77 - 56125 Pisa
Tel. 050 2201353 - Fax 050 2209734
formazione@gecoef.it
www.gecoef.it

Con la sponsorizzazione non condizionante di



Destinatari della formazione Accreditamento ECM

Il Corso è inserito nel programma nazionale di Educazione Continua in Medicina del Ministero della Salute anno 2024, n. **5928-423123**, accreditato con **n. 5,2 CREDITI** per i profili professionali del **Medico Chirurgo** (discipline: Oncologia, Medicina Interna, Allergologia e Immunologia Clinica, Malattie dell'apparato respiratorio, Radioterapia, Radiodiagnostica, Farmacologia e Tossicologia Clinica, Microbiologia e Virologia, Igiene, epidemiologia e sanità pubblica, Medicina del lavoro e sicurezza degli ambienti di lavoro, Epidemiologia, Organizzazione dei servizi sanitari di base, Medicina Generale, Chirurgia Generale, Chirurgia Toracica, Medicina Nucleare, Anatomia Patologica, Patologia clinica, Anestesia e rianimazione, Ematologia, Geriatria), del **Farmacista** (farmacia ospedaliera; farmacia territoriale) e del **Biologo**.

L'assegnazione dei crediti formativi E.C.M. è subordinata alla presenza effettiva al 90% delle ore formative, alla corretta compilazione della modulistica e alla verifica di apprendimento mediante questionario con almeno il 75% delle risposte corrette. L'attestato riportante il numero dei crediti sarà lasciato solo dopo aver effettuato tali verifiche.

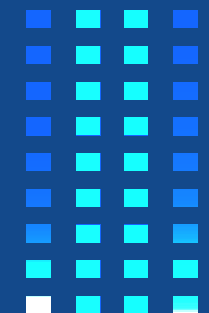
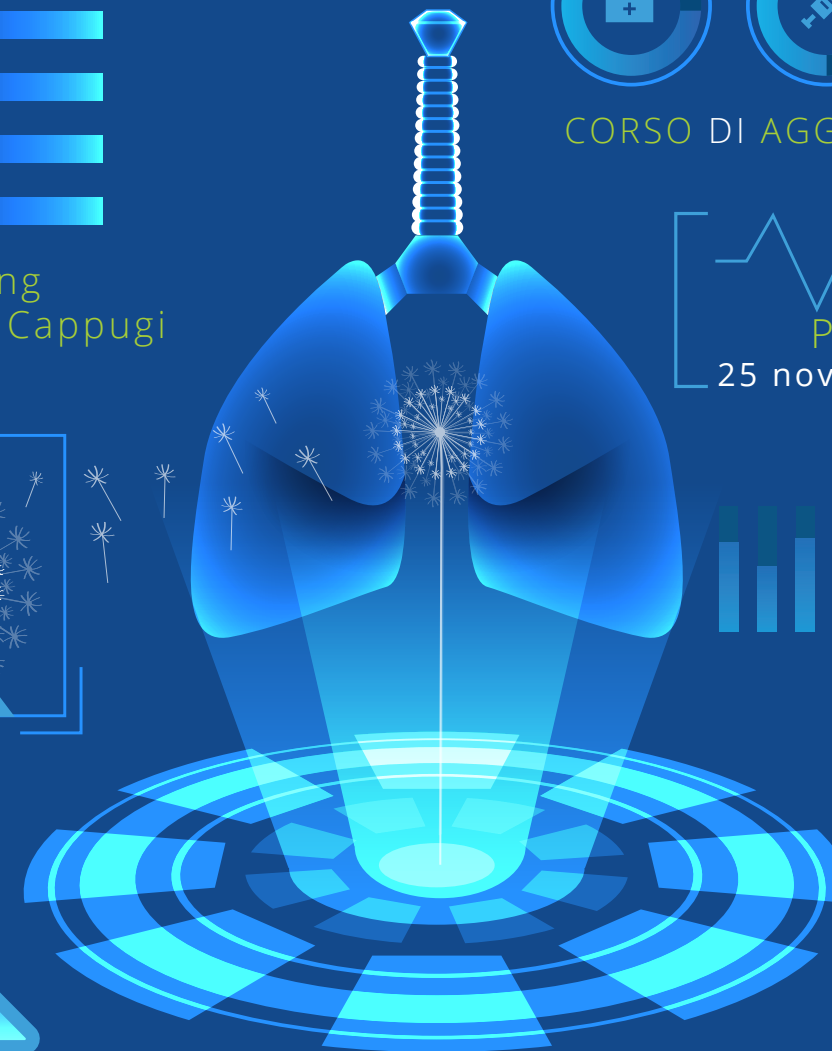
INNOVAZIONI IN ONCOLOGIA POLMONARE, TELEMEDICINA E AI



CORSO DI AGGIORNAMENTO



Sala Meeting
Hotel Villa Cappugi



Presentazione del Corso

Con l'evolversi del contesto sanitario globale, si è resa necessaria una riorganizzazione dei sistemi di cura, con un focus particolare sull'ottimizzazione degli strumenti di acquisizione e condivisione di dati a distanza. Questa trasformazione ha permesso di superare le precedenti abitudini, incentivando una riorganizzazione che valorizza la capacità di trattamento e condivisione di competenze attraverso l'adozione di nuovi strumenti tecnologici.

L'incontro si propone di analizzare le esperienze dei professionisti che operano nel campo della patologia oncologica polmonare all'interno della USL Toscana, discutendo l'impatto delle recenti innovazioni in termini di diagnosi, terapia e ricerca clinica, e l'effetto delle nuove strategie sanitarie sui pazienti in trattamento.

L'assistenza continua e l'implementazione di nuovi approcci sono di vitale importanza. I progressi in termini di diagnostica e trattamenti, specie nella medicina di precisione, impongono un aggiornamento organizzativo e una coordinazione più stretta tra Oncologia e Anatomia Patologica. È essenziale sviluppare strumenti di dialogo continuo che guidino il paziente attraverso un percorso diagnostico-terapeutico completo, offrendo al clinico informazioni dettagliate per un'accurata impostazione terapeutica.

Negli ultimi mesi, abbiamo assistito a un'accelerazione nell'informatizzazione e nell'uso dell'intelligenza artificiale (AI) in campo medico. Il ruolo di queste tecnologie in Oncologia è diventato un argomento di primaria importanza, richiedendo una riflessione approfondita sul loro impatto e sulle possibilità che offrono per migliorare la cura e la gestione dei pazienti oncologici.

Faculty

Silvia Bessi	Prato
Roberta Di Marsico	Livorno
Alessandro Fabbri	Pistoia
Valentina Fabbroni	Firenze
Mauro Iannopollo	Pistoia
Giulia Meoni	Firenze
Maria Simona Pino	Firenze
Daniele Pozzessere	Prato
Silvia Scoccianti	Firenze
Stelvio Sestini	Prato
Letizia Vannucchi	Pistoia

- 
- 14.00 Introduzione al Corso
Mauro Iannopollo
 - 14.10 Telemedicina: Un nuovo orizzonte nella gestione dell'Oncologia Polmonare
Roberta Di Marsico
 - 14.30 Innovazioni diagnostiche e terapeutiche in Oncologia Polmonare
Alessandro Fabbri
 - 14.50 Il ruolo della radiologia nel Percorso Oncologico Integrato
Letizia Vannucchi
 - 15.10 Contributo della medicina nucleare alla medicina di precisione
Stelvio Sestini
 - 15.30 Biologia molecolare: ottimizzazione e sistema reflex di refertazione
Silvia Bessi
 - 15.50 Aggiornamenti sul trattamento del NSCLC Non-Oncogene Addicted
Daniele Pozzessere
 - 16.10 Nuove frontiere nel trattamento del NSCLC Oncogene Addicted (EGFR ALK K-Ras MET RET)
Valentina Fabbroni
 - 16.30 Approcci innovativi per il NSCLC Stadio III
Silvia Scoccianti
 - 16.50 Sviluppi Recenti nel Trattamento del SCLC
Giulia Meoni
 - 17.10 L'Impatto dell'informatizzazione e dell'Intelligenza Artificiale in Oncologia
Maria Simona Pino
 - 17.30 Discussione interattiva: riflessioni e prospettive future
 - 17.50 Conclusioni e chiusura del corso
Mauro Iannopollo
 - 18.10 Test valutazione ECM e Chiusura dei lavori